

JAECOO 7 **EV5-P**
SUPER HYBRID SYSTEM



FAHRZEUGPREISLISTE

JS
GALERIE

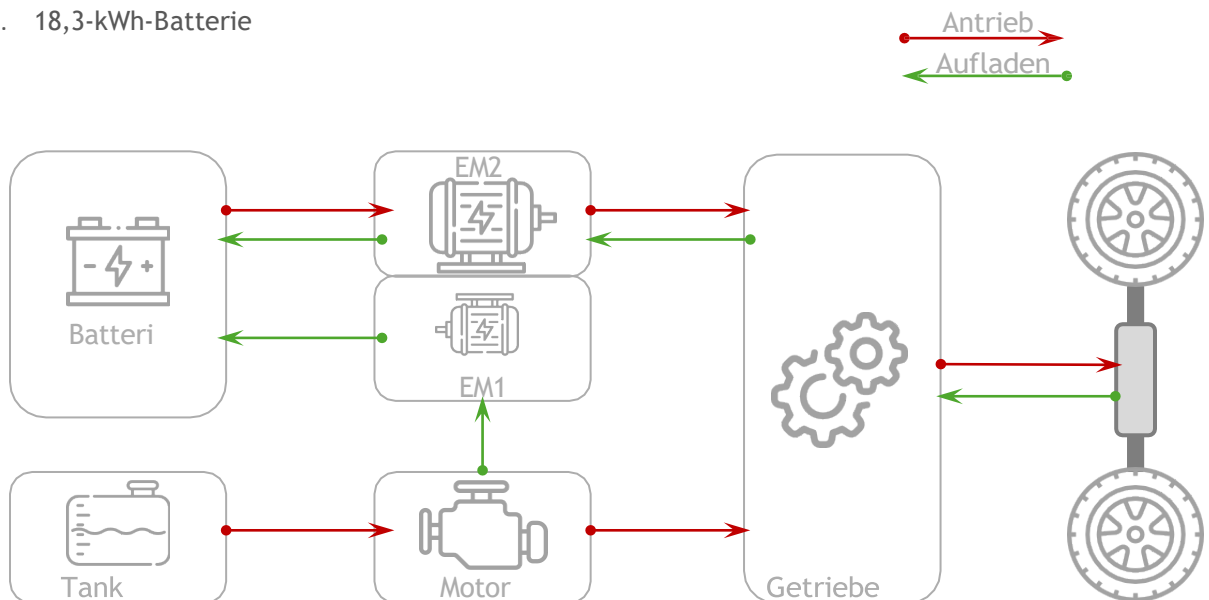
SUPER HYBRID SYSTEM

Wie es aufgebaut ist, wie es funktioniert

SUPER HEV+EV

Der Jaecoo 7 SHS-System besteht aus:

- | | | |
|------------------------------------|--------------------------|--|
| 1. Benzinmotor 1.5 TGD | 105 kW (143 PS) - 215 Nm | } Kombinierte Leistung:
205kW (279PS) - 375Nm |
| 2. Elektromotor für Antrieb EM2 | 150 kW (204 PS) - 310 Nm | |
| 3. Elektromotor zum Aufladen EM1 | | |
| 4. Spezielle Hybridübertragung DHT | | |
| 5. 60-Liter-Tank | | |
| 6. 18,3-kWh-Batterie | | |



Jaecoo 7 SHS-P, Ladeleistung der Batterie:

Aufladen zu Hause



Max. 3,3 kW
25-100 % in 6
Stunden

Wall box



Max. 6,6 kW
25-100 % in 2 Std.
40 Min.

Öffentliches Laden



Max. 40 kW
30-80 % in 20 min

JAECCO

7

SHS-P

SUPER HYBRID SYSTEM



Preisliste

Motorisierung		Leistung Kombiniert ¹	Ausstattung	CO2 g/km ²	Preis inkl. MWST ³
<div>SHS - P</div> <div></div> <div>Plug-in-Hybrid</div>	1,5 TGDI + Elektro + Batterie 18,3 kWh	279 PS (205 kW)	Select (2WD)	54	41'890.- CHF
		Benzin: 143 PS Elektromotor: 204 PS	Exclusive (2WD)	54	43'990.- CHF

Ablieferungspauschale: 690.- CHF

GRUNDGARANTIE: **7** Jahre / 150.000 Kilometer⁴

GARANTIE FÜR HOCHSPANNUNGSKOMPONENTEN: **8** Jahre / 160.000 Kilometer⁴

1.

Die Angaben zu „Gesamtleistung“ und „Gesamtdrehmoment“ sind als vom Hersteller durchgeführte Berechnung zu verstehen, die sich aus der Summe der Spitzenleistungen und -drehmomente des Verbrennungsmotors und der einzelnen Elektromotoren ergibt.

2.

Angaben zu Reichweite, Verbrauch und CO₂-Emissionen gemäß den Vorschriften der EU-Verordnung 2018/1832. Die Daten werden gemäß dem WLTP-Prüfzyklus (Worldwide harmonized Light vehicles Test Procedure) berechnet. Die Werte für Reichweite und Verbrauch hängen von verschiedenen Faktoren ab, darunter Fahrstil, Straßenbedingungen, Außentemperatur, Batteriezustand und Beladungszustand des Fahrzeugs.










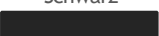






3.

Der empfohlene Listenpreis ist der zum Zeitpunkt der Unterzeichnung des Kaufangebots gültige Preis.

4.

Siehe Abschnitt „Rechtliche Hinweise“ am Ende des Dokuments.

Karosseriefarben

Typ	Karosseriefarbe	Select	Exclusive	Innenraumfarbe
Einfarbig	Khaki WHITE (BW) 	Standard		Schwarz 
	Carbon Crystal BLACK (CL) 	CHF 600. -		Schwarz 
	Moonlight SILVER (KU) 	CHF 600. -		Schwarz 
	Model GREEN (SP) 	CHF 600. -		Schwarz 
	Olive GRAY (UD) 	CHF 600. -		Schwarz 
Kontrastdach (nur Exclusive)	Moonlight SILVER & BLACK roof (ZN) 	-	CHF 900. -	Schwarz 
	Model GREEN & BLACK roof (ZM) 	-	CHF 900. -	Schwarz 
	Olive GRAY & BLACK roof (ZK) 	-	CHF 900. -	Schwarz 

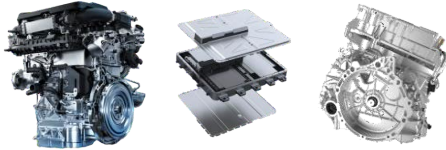


Verfügbarkeit der Farben bei der OMODA & JAECOO Konzessionärin

JAECCO 7

 **SUPER HEV+EV**

Serienausstattung



SHS-P (Plug-in Hybrid)

		Select	Exclusive
Mechanik	1,5-TGDI-Miller-Benzinmotor (105 kW/143 PS/215 Nm)	•	•
	Elektromotor (150 kW/204 PS/310 Nm)	•	•
	Super-Hybrid-Batterie 18,3 kWh	•	•
	Frontantrieb	•	•
	Spezielle Hybridübertragung DHT	•	•
	Schalthebel an der Lenksäule	•	•
	Elektronische Servolenkung (EPS)	•	•
	McPherson-Vorderradaufhängung	•	•
	Unabhängige Multilink-Hinterradaufhängung	•	•
	Belüftete Scheibenbremsen vorne	•	•
	Scheibenbremsen hinten	•	•
Außenausstattung	Elektronische Handbremse (EPB) mit Autohold	•	•
	Zweifarbige 19-Zoll-Aluminiumfelgen	•	•
	Voll-LED-Scheinwerfer mit automatischer Einschaltfunktion und verzögerter Abschaltung	•	•
	Automatische Fernlicht-/Abblendlichtregelung	•	•
	LED-Tagfahrlicht (DRL)	•	•
	LED-Rückleuchten	•	•
	Nebelscheinwerfer vorne	-	-
	Zentrales hochgesetztes LED-Bremslicht	•	•
	Heckspoiler	•	•
	Silberne Dachreling	•	•
	Dachreling in Schwarz glänzend (mit kontrastierendem Dach in Schwarz)	-	•
	Rückspiegelkappen in Wagenfarbe	•	•
	Türgriffe in Wagenfarbe	•	•
	Begrüßungslicht auf Asphalt	-	•
Innenausstattung und Komfort	Einfarbiger Innenraum in Schwarz	•	•
	Mehrfarbige Ambientebeleuchtung (vorne und hinten)	-	•
	Beleuchtung für die zweite Sitzreihe	•	•
	Aluminium-Pedale	-	-
	Lederlenkrad mit Bedienelementen	•	•
	In Höhe und Tiefe verstellbares Lenkrad	•	•
	Beheizbares Lenkrad	-	•
	Beheizbare Windschutzscheibe mit beheizten Düsen	-	•
	5-Sitzer-Innenraum (2+3)	•	•
	Sitz aus Kunstleder	•	•
	Fahrersitz mit 6-facher elektrischer Verstellung	•	•
	Verstellbare Lendenwirbelstütze (4 Richtungen) für den Fahrer	-	•
	Speicher für Fahrersitz und Außenspiegel	-	•
	Easy-Entry-Fahrersitz	-	•
	Bedienelemente für Beifahrersitz für Fahrer und Fondpassagiere	•	•
	Sitzheizung für Fahrer und Beifahrer	-	•
	Belüftung für Fahrer- und Beifahrersitz	-	•
	Beifahrersitz mit elektronischer 4-Wege-Verstellung	•	•
	Umklappbare Rückenlehnen der zweiten Sitzreihe im Verhältnis 60/40	•	•
	Beheizbare Rücksitze	-	-
	Armlehne der zweiten Sitzreihe mit Getränkehaltern	•	•
	Armlehne vorne mit gekühltem Staufach	•	•
	Zweizonen-Klimaautomatik mit PM2,5-Filter und Luftqualitätssensor	•	•
	Belüftungsdüsen in der zweiten Reihe	•	•
	Keyless Start	•	•
	Schalldämmende Verglasung	•	•
	Schwarzer Dachhimmel	•	•
	Dunkel getönte Scheiben	-	•

• Standard
- Nicht verfügbar

Serienausstattung



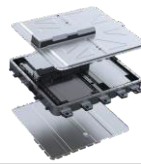
		SHS-P (Plug-in Hybrid)	
		Select	Exclusive
Innenausstattung und Komfort	Sonnenrollos hinten	-	-
	Panorama-Schiebedach Skylight	-	•
	10,3-Zoll-Digitalinstrument	•	•
	Head-up-Display (HUD)	-	•
	14,8-Zoll-Zentraldisplay mit HD-Auflösung	•	•
	Apple CarPlay & Android Auto Kabellos	•	•
	DAB-Radio mit RDS	•	•
	Bluetooth	•	•
	Standard-Audiosystem (6 Lautsprecher)	•	-
	Erweitertes Audiosystem von SONY (8 Lautsprecher)	-	•
	Multifunktionale Schnittstelle vorne mit USB-C	•	•
	USB-C + USB-A - Anschluss hinten	•	•
	2x 12-V-Anschlüsse (vorne und im Kofferraum)	•	•
	Kabelloses Laden für Mobiltelefone (50 WATT)	-	•
ADAS und Sicherheit	Höhenverstellbare Sicherheitsgurte vorne	•	•
	ISOFIX-Befestigungssystem an den hinteren Seitensitzen	•	•
	Mechanische Kindersicherung	•	•
	Fortschrittliches Bremssystem mit Bosch IPB, ABS, EBD und BAS	•	•
	Automatische Geschwindigkeitsregelung bei Bergabfahrten (HDC)	•	•
	Einstellung der Geschwindigkeitsbegrenzung	•	•
	8 Airbags (2 Front-, 2 Seiten-, 2 Kopf-, 1 Mitten- und 1 Knieairbag für den Fahrer)	•	•
	Emergency Call (E-call)	•	•
	Elektronische Stabilitätskontrolle (ESP)	•	•
	Fahrer-Müdigkeitserkennung (DMS)	•	•
	Erkennung von Kindern an Bord	•	•
	Active Lane Keeping (LKA)	•	•
	Lane Departure Warning (LDW)	•	•
	Mehrfachkollisionsschutzsystem (MCB)	•	•
	Notfall-Spurhalteassistent (ELK)	•	•
	Autonomes Notbremssystem mit Fußgänger- und Radfahrererkennung (AEB+)	•	•
	Adaptive und integrierte Geschwindigkeitsregelung (ACC + ICA)	•	•
	Automatische Geschwindigkeitsanpassung in Kurven	•	•
	Frontkollisionswarnung (FCW)	•	•
	Rear Crossing Traffic Braking (RCTB)	•	•
	Verkehrsassistent (TJA)	•	•
	Intelligentes Ausweichsystem (IES)	•	•
	Warnung bei Anfahren des vorausfahrenden Fahrzeugs (DAI)	•	•
	Überwachung des toten Winkels (BSD)	•	•
	Intelligente Geschwindigkeitskontrolle (SCF)	•	•
	Verkehrszeichenerkennung (SLC)	•	•
	Türöffnungsanzeige (DOW)	•	•
	Warnung vor Kollisionen beim Rückwärtsfahren (RCW)	•	•
Alltagsnutzung und Komfort	Vorbereitung für Anhängerkupplung (1.500 kg)	•	•
	Aufpump-Set	•	•
	V2L-Vorbereitung (Vehicle to Load) max. 3,3 kW (Adapter ist Zubehör)	•	•
	Diebstahlsicherung mit Wegfahrsperre	•	•
	540° -HD-Kamera mit transparenter Fahrzeugsimulation	•	•
	Parksensoren vorne und hinten	•	•
	Automatische Leuchtweitenregulierung	•	•
	Reifendruckkontrollsystem (TPMS)	•	•
	Warndreieck	•	•
	Keyless-Zugang	•	•
	Fernbedienung zum Öffnen der Fenster	•	•
	Konnektivität und OTA-Updates	•	•
	Elektronische Heckklappe	-	•
	Elektrischer Tankdeckel	•	•
	Einstellbare, klappbare und beheizbare Außenspiegel	•	•
	Elektrochromer Innenspiegel	-	•

JAECCO 7

SHS-P
SUPER HYBRID SYSTEM

SUPER HEV+EV

Technische Daten



SHS-P (Plug-in Hybrid)

Motor und Leistung*	Verbrennungsmotor	1,5 TGD _i mit Miller-Zyklus
	Leistung Verbrennungsmotor	105 kW (143 PS) bei 5.200 U/min
	Drehmoment des Verbrennungsmotors	215 Nm
	Leistung des Elektromotors für den Antrieb	150 kW (204 PS)
	Drehmoment des Elektromotors für den Antrieb	310 Nm
	Antriebsbatterie	18,3 kWh (LFP)
	Gesamtleistung	205 kW (279 PS) ⁵
	Getriebe	Spezielle Hybridübertragung 1DHT
	Antrieb	Vorderrad
	Vorderradaufhängung	McPherson-Konstruktion
	Hinterradaufhängung	Multilink-Schema
	Reifen	235/50 R19
	Höchstgeschwindigkeit	180 km/h
	Beschleunigung (0-100 km/h)	8,5 s
	Maximale Ladeleistung	40 kW Gleichstrom - 6,6 kW Wechselstrom
Abmessungen und Gewichte	Länge	4.500 mm
	Breite	1.865 mm
	Höhe	1.670 mm
	Radstand	2.672 mm
	Kofferraumvolumen	500 / 1.265 Liter
	Anzahl Passagiere	5
	Gewicht in fahrbereitem Zustand (EU)	1.870 kg
	Zulässiges Gesamtgewicht	2.310 kg
	Anhängelast (ungebremst/gebremst)	750 / 1.500 kg
	Maximale vertikale Belastung der Anhängerkupplung	75 kg
	Kraftstofftank	60 Liter
	Wendekreis	11 m
	Minimale Bodenfreiheit	200 mm
Verbrauch und Emissionen**	Kraftstoffverbrauch (WLTP kombiniert)	2,4 l/100 km
	Verbrauch bei leerer Batterie (WLTP kombiniert)	6 l/100 km
	Stromverbrauch (WLTP kombiniert)	187 Wh/km
	Stromverbrauch im EV-Modus (WLTP kombiniert)	206 Wh/km
	Reichweite im Elektrobetrieb (WLTP kombiniert)	91 km
	Reichweite im Elektrobetrieb in der Stadt (WLTP Stadt)	127 km
	Geschätzte Gesamtreichweite	über 1.200 km
	CO ₂ WLTP kombiniert	54 g CO ₂ /km

* Die Angabe zur „Gesamtleistung“ ist als vom Hersteller durchgeführte Berechnung zu verstehen, die sich aus der Summe der Spitzenleistungen des Verbrennungsmotors und der einzelnen Elektromotoren ergibt.

** Angaben zu Reichweite, Verbrauch und CO₂-Emissionen gemäß den Vorschriften der EU-Verordnung 2018/1832. Die Daten werden nach dem WLTP-Prüfzyklus (Worldwide harmonized Light vehicles Test Procedure) berechnet. Die Werte für Reichweite und Verbrauch hängen von verschiedenen Faktoren ab, darunter Fahrstil, Straßenverhältnisse, Außentemperatur, Batteriezustand und Beladungszustand des Fahrzeugs.

Rechtliche Hinweise

GARANTIE

Die Garantiezeit für das Fahrzeug beträgt 7 Jahre/150.000 Kilometer (je nachdem, was zuerst eintritt), ohne Kilometerbegrenzung für die ersten 3 Jahre.

Auf die Lackierung wird eine Garantie von 3 Jahren gewährt; die Garantiezeit für Rostkorrosion und die dadurch verursachten Schäden beträgt 12 Jahre; der Hersteller garantiert die Lieferung von Ersatzteilen für den Markt für einen Zeitraum von 10 Jahren.

Die Garantie gilt nur für Originalteile, -komponenten und -ausstattungen des Fahrzeugs. Alle im Rahmen der Garantie ausgetauschten Teile sind bis zum Ablauf der Garantie für das gesamte Fahrzeug garantiert, unbeschadet der Garantie, die gemäß den gesetzlichen Bestimmungen für das ausgetauschte Teil gelten könnte. Ersatzteile haben eine Garantie von 3 Jahren/unbegrenzter Kilometerleistung (ausgenommen Sonderteile*) und die Garantiezeit für Teile, die gemäß den Garantiebedingungen ersetzt werden, darf die Garantiezeit des Fahrzeugs nicht überschreiten. Riemen, Scheiben, Bremsbeläge, Scheibenwischerblätter, Öl und andere Verschleißteile sind von der Garantie ausgeschlossen.

*Eine vollständige Liste der Garantieausschlüsse finden Sie in der Borddokumentation des Fahrzeugs.

Apple CarPlay ist eine eingetragene Marke von Apple Inc. Android Auto ist eine eingetragene Marke von Google Inc.



JS
GALERIE

JS Galerie
Oetwilerstrasse 4
8953 Dietikon
Schweiz

www.jsгалerie.ch
info@jsгалerie.ch